

Diamonds - It's brilliant!

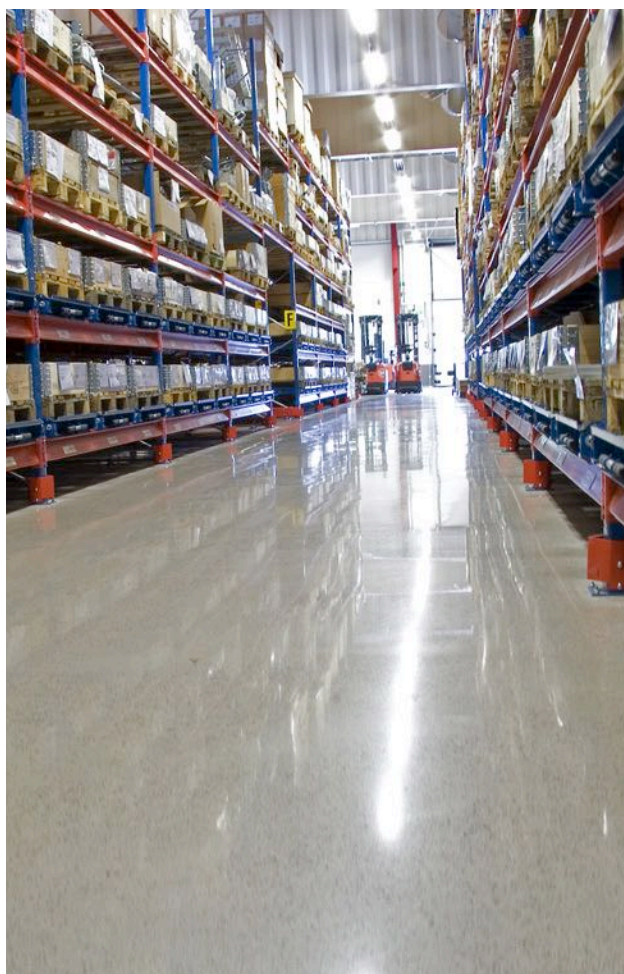
# HTC Superfloor™ Gold



## Definition

**HTC Superfloor™ metoden innebär en mekanisk förädling av betonggolvet genom diamantslipning och/eller polering. HTC Superfloor™ kan erhållas i fyra olika koncept, Platinum, Gold, Silver och Bronze.**

**I detta produktdatablad beskrivs HTC Superfloor™ Gold.**



## HTC Superfloor™ Gold

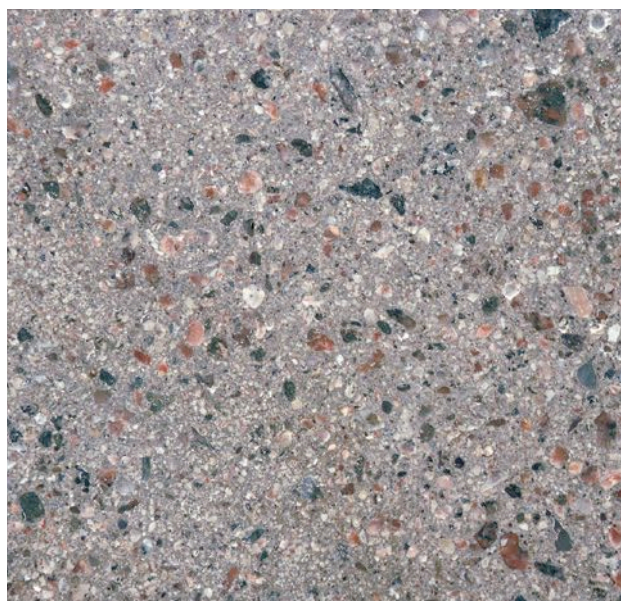
Metoden innebär att betonghuden slipas bort och den underliggande, starkare betongen, i form av finmaterial exponeras. Normalt slipas 1 mm av ytan bort.

Golvet slipas **slätt** och den **blanka** ytan gör golvet lättstädat och mer motståndskraftigt mot truckmärken och smuts. Dessutom reflekteras ljus på ett bra sätt.

Golvet slipas och poleras enligt en väl utarbetad och beprövad metod, med HTC:s maskiner och HTC:s diamantverktyg, samt enligt HTC:s slippguide.

Golvet erhåller en helt slät och blank yta med mycket höga kvaliteter, både funktionellt och estetiskt.

HTC Superfloor™ Gold förutsätter att betongytan är slät innan slipning och polering påbörjas, då det första grova slipsteget utelämnas.



# HTC Superfloor™ Gold

## Användningsområden

- Såväl gammal som nygjuten betong
- Industri, verkstäder
- Lager
- Offentlig miljö
- Butiker
- Hemmiljö



## Fördelar

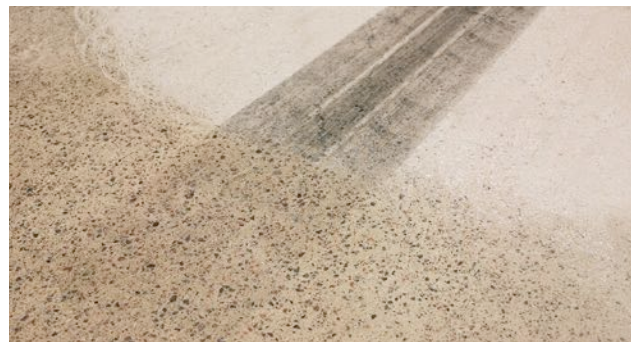
- Ekologiskt - betong består endast av naturmaterial
- Lång livslängd och minimalt underhåll ger låg LCC-kostnad (Life Cycle Cost)\*.
- Diffusionsöppet
- Inget diffusionstätt ytskikt
- Lättstädad
- Förbättrad arbetsmiljö tack vare ljusare och renare lokaler
- Minimerar skadliga vibrationer för truckförare
- Tystare trafik och minskat underhåll på truckar
- Extremt motståndskraftigt mot däckmärken från truckar och andra fordon



## Däckmärken från truckar

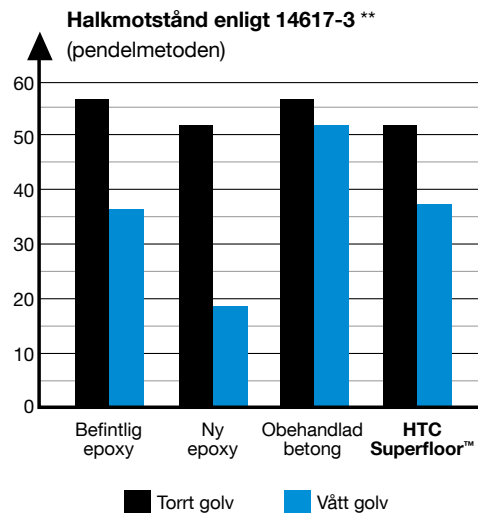
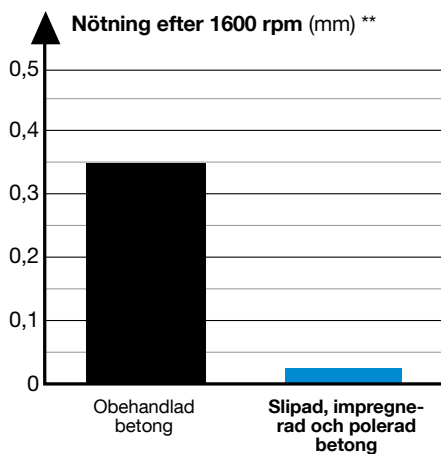
HTC Superfloor™ är en utomordentlig yta för lager och logistikcenter. Traditionella resingolv eller obehandlade betonggolv drabbas snabbt av däckmärken från truckar.

Bilden till höger visar bromsspår från en truck över en yta med både obehandlat betonggolv och HTC Superfloor™.



## Tekniska egenskaper

HTC Superfloor™ har testats för Nöttningsbeständighet och Friktion på SP (Sveriges Tekniska Forskningsinstitut).



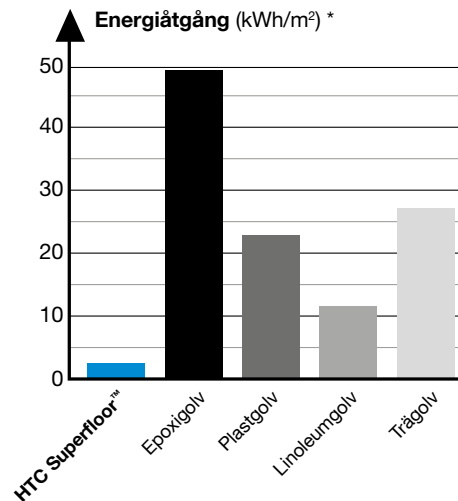
## Miljöinformation

Ett golv slipat och polerat enligt HTC Superfloor™ Gold-konceptet består av ren betong.

I processen används endast miljövänliga impregnerings- och rengöringsmedel, vilket innebär att golvet inte utgör någon fara för vare sig hälsa eller miljö.

Golvet har mycket lång livslängd och hög hållfasthet, vilket reducerar underhållsbehovet och därmed miljöbelastningen, till ett absolut minimum.

All data är baserad på tester med HTC Superfloor™ Platinum.



### HTC Superfloor™ vs epoxigolv. Hur många gånger mindre är miljöpåverkan (Faktor)? \*

	Epoxy Peran 3 mm	HTC Superfloor™	Faktor
Potentiell växthuseffekt CO2	16 700	88,2	189
Försurning	102	0,186	548
Övergödning	13,5	0,0178	758

\* Källa: "Livscykelanalys av industrigolv", LITH-IKP-EX-06/2383--SE

\*\* Källa: Rapport från SP, F812033-2



# HTC Superfloor™ Gold

## Brandklassificering

Den Europeiska kommissionen har tilldelat HTC Superfloor™ den högsta europeiska klassificeringen, A1FL (beslut 96/603/EC) och anses därför vara eldfast/ icke brännbart.

## ESD - Elektrostatisk urladdning

Resistanstest, utförda på bjälklag och på betongplattor på marken, har visat att HTC Superfloor™ uppfyller kraven i standarden SS-EN 61340-5-1.

Uppmätta värden uppfyller också den internationella IEC-standarderna och den amerikanska standarden ANSI/ESD.

Gångtest med ESD-skor ger generellt ingen eller liten statisk laddning. HTC Superfloor™ har i inget fall överstigit tröskelvärdena för ESD-standarderna. Gränsvärdena i standarden för hantering av elektronik har inte i något fall överskridits av HTC Superfloor™. Vi rekommenderar dock fortfarande att ESD skor används på HTC Superfloor™, speciellt vid hantering av elektronik med maximalt 100 volt.

## Rengöring och underhåll

Rengöring: Ett golv polerat enligt HTC Superfloor™ Gold-konceptet städas med en kombiskurmaskin och Twister™ Grön, vatten och eventuellt Twister™ Floor Conditioner. Mindre ytor kan med fördel torkmoppas.

**OBS!** Starkt basiska eller sura medel försämrar golvet egenskaper och skall inte användas. För ytterligare information, besök [www.htc-twister.com](http://www.htc-twister.com).

## Ytskydd

Om ökat fläckskydd önskas rekommenderas HTC Stain Protection.

## Rekonditionering

Om ett golv som är polerat enligt HTC Superfloor™ Gold-konceptet efter många års användning blivit matt, återfås glansen och städbarheten genom en enkel ompolering.

## Projekteringsguide

Text enligt följande:

”Betonggolv utföres enligt HTC Superfloor™ Gold”.

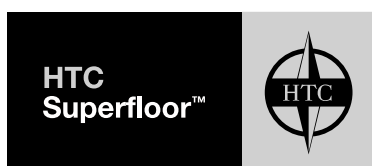
Slipning och polering utföres enligt HTC:s slippguide. Genom att slipa och polera en provyta kan golvets kvalitet och utseende kontrolleras, samt bästa arbetsmetodik väljas.

I samband med nygjutning finns möjlighet att, i viss mån, påverka ballastens storlek och innehåll samt att pigmentera cementpastan och därmed skapa ett helt unikt golv. HTC Superfloor™ lämpar sig för betonggolv som är konstruerade med traditionell nätarmering, ej stålfibrer.

## Rapporter

Alla rapporter som det refereras till i detta dokument finns att hämta på vår hemsida. I vissa fall finns dock rapporten enbart i sitt originalspråk.

Använd länken [www.htc-floorsystems.com/testresult](http://www.htc-floorsystems.com/testresult) för direkt åtkomst till rapporterna.



### HTC Sweden AB

Postadress: Box 69, 614 22 Söderköping

Besöks-/godsadress: Klevvägen 7

614 92 Söderköping

Telefon: 0121-294 00. Fax: 0121-152 12

E-mail: [info@htc-sweden.com](mailto:info@htc-sweden.com)

